

# **Webinaire de présentation**

## **Labellisation école / établissement en démarche de développement durable**

### **E3D millésime 2026**

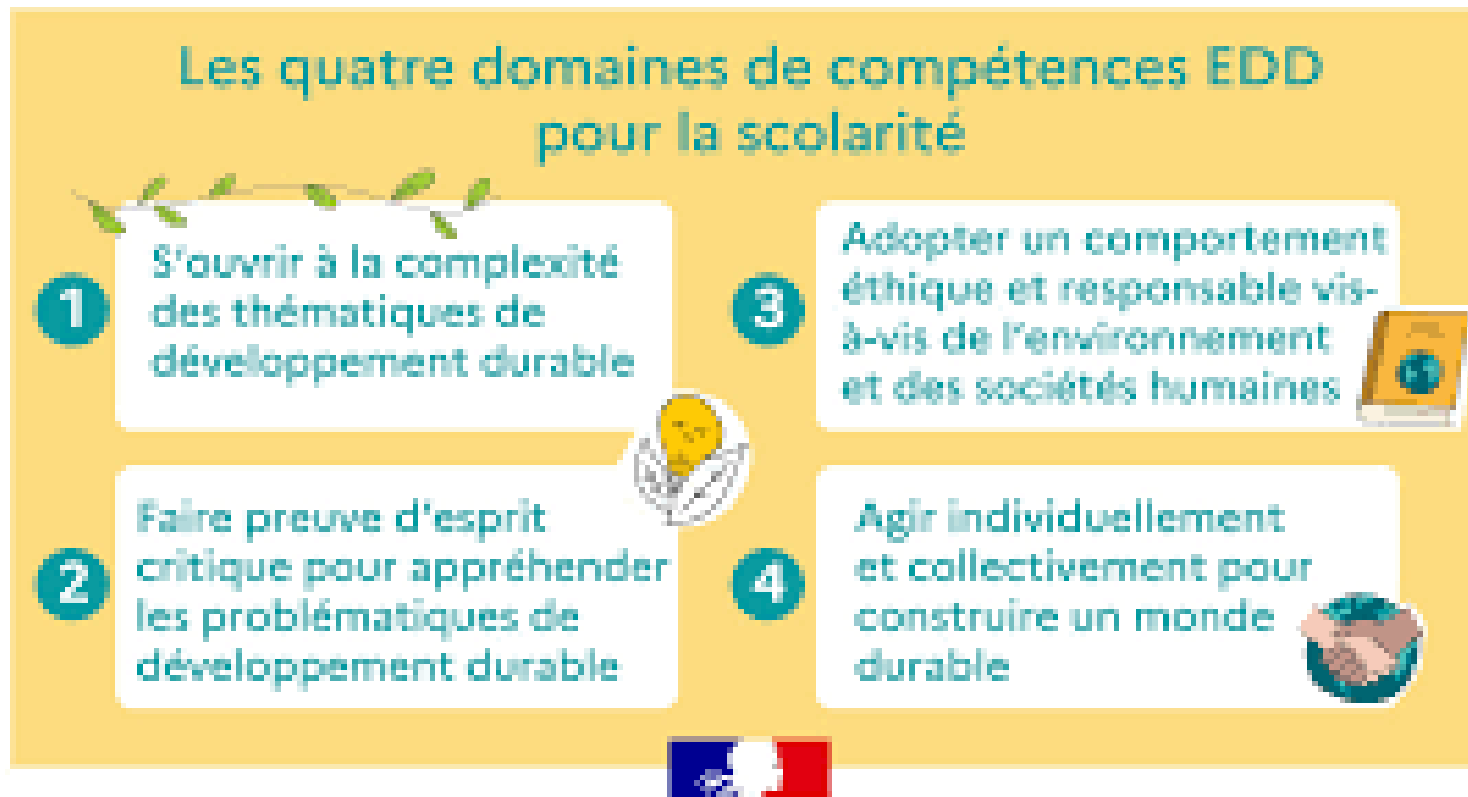
# L'objectif fondamental de l'EDD



Fournir une **boussole** aux élèves, qui leur permette

- d'acquérir des **savoirs**, des **compétences**, des **attitudes** et des **aptitudes** (dont **compétences psycho-sociales : CPS**)
- d'orienter leurs **parcours** individuels, personnels et professionnels,
- de fonder leurs **engagements citoyens** pour un monde **soutenable** et **respectueux** de la personne humaine et de son environnement.

Des objectifs partagés et une prise en compte des spécificités locales par  
**les projets des écoles et des établissements**



## Les 4 domaines de compétences EDD

1. S'ouvrir à la **complexité** des thématiques de DD, en lien avec les autres « éducations à » et parcours, ainsi qu'avec les enseignements disciplinaires.
2. Faire preuve d'**esprit critique** pour appréhender les **problématiques** de DD
3. Adopter un **comportement éthique et responsable** vis-à-vis de l'environnement et des sociétés humaines
4. **Agir individuellement et collectivement** pour construire un monde durable

# Qu'est-ce qu'une démarche E3D ?



Le label "E3D - École/Établissement en démarche de développement durable« :

**Attribué aux écoles, aux collèges et aux lycées généraux, technologiques et professionnels, ainsi qu'aux centres de formation d'apprentis qui entrent en démarche globale de développement durable.**

prend explicitement en compte les relations entre l'environnement, la société, l'économie, voire d'autres dimensions, propre au développement durable

**Démarche présentée au conseil d'école ou d'administration pour être inscrite dans le projet de la structure scolaire**

L'obtention de ce label ne constitue pas un aboutissement, mais elle est surtout la marque d'une volonté de s'inscrire dans une démarche d'amélioration continue.

En 2023, l'objectif était d'atteindre **20 000 structures scolaires labellisées à l'issue de l'année 2025-2026**, puis **100% de structures labellisées en 2030**.

À la fin de l'année scolaire **2023-2024**, on comptait **14 198 établissements labellisés E3D**.

# Qu'est-ce qu'une démarche E3D ?



## Une démarche commune qui traduit la spécificité de la réalité locale

- Etat des lieux, recensement de ce qui se fait déjà,
  - Actions et leur articulation avec les objectifs d'apprentissage, les parcours éducatifs, les éducations à..., l'orientation, ...
  - identification d'une problématique prioritaire / mise en cohérence d'axes de travail
  - Partenariat(s)
  - Communication à l'interne et à l'externe
  - Valorisation de l'engagement des élèves et des adultes
  - Evaluation de la démarche, plus-value sur les apprentissages et la motivation, le climat scolaire, ...

# La labellisation E3D sur quoi, pour qui ?



## Toutes les dimensions d'un établissement

- gouvernance et pilotage
- enseignements
- vie scolaire
- gestion et maintenance de la structure
- ouverture et partenariat

Pour les élèves et les éco-délégués

Pour une équipe de direction

Pour les équipes pédagogiques

Pour l'équipe éducative

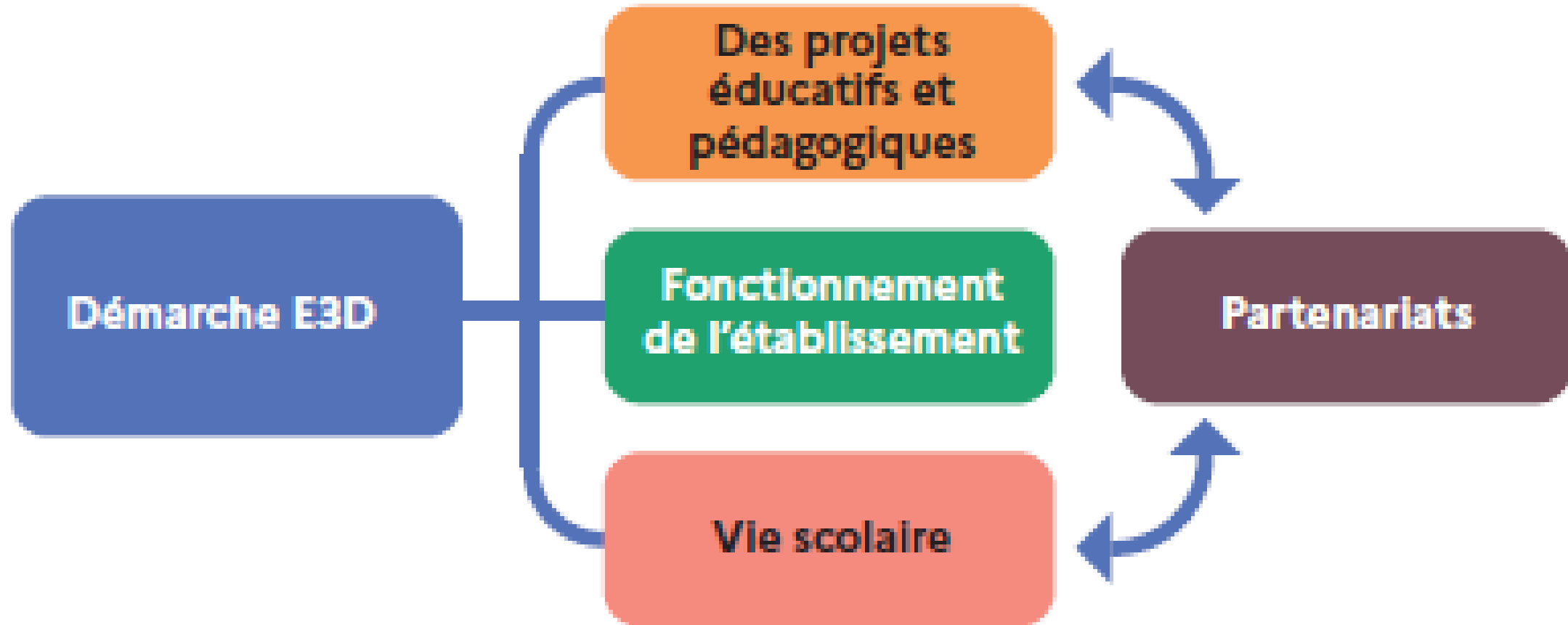
Pour les autres adultes de l'établissement

Pour la vie des instances concernées

Pour les familles et les partenaires, dont la collectivité

Pour faire vivre les valeurs au quotidien ,  
pour fédérer les énergies et les compétences,  
pour valoriser les engagements,  
pour mieux vivre à l'Ecole et lui donner tout son sens

# Prendre conscience de sa capacité à agir



# Calendrier de la campagne de labellisation millésime 2026



- **Du 3 novembre 2025 au 16 janvier 2026.** Phase 1 de la campagne : Formulaire unique sur la plateforme ADAGE pour le dépôts des candidatures.
- **fin janvier 2026 :** Courriel de recevabilité des candidatures, communication du calendrier de la phase 2 et des attendus pour cette dernière étape.
- **Début février -3 avril 2026 :** Phase 2, auditions et/ou visites des écoles et établissements. Commissions en webinaire.
- **juin 2025 :** Commission plénière d'attribution des niveaux E3D et officialisation des résultats validés par Madame la Rectrice.



# Phase 1

## Remplir le formulaire de candidature



**Sur le site académique EDD :**

[Labellisation E3D millésime 2026 - \[Education au Développement Durable - Lyon\]](#)

A qui s'adresse la labellisation E3D ?

Quelle est la durée de la labellisation ?

Qui peut saisir la candidature de l'école ou de l'établissement ?

# Le formulaire de candidature sur la plateforme ADAGE



Un choix qui permet de faire le lien avec les actions déposées par ailleurs

## Un formulaire en 3 parties

### 1) Données générales

Documents d'accompagnement



Labellisation E3D :

Au

Chef d'établissement :

Professeurs référents culture :

Ces données sont renseignées  
automatiquement par ADAGE.

### Important :

**Les intitulés du formulaire avec un astérisque rouge doivent être complétés**

**Chaque section du formulaire doit être ENREGISTRÉE avant de passer à une autre section.**

Vous pouvez remplir le formulaire en plusieurs fois  
compléter les sections dans n'importe quel ordre, une fois le formulaire enregistré

## 2) partie intitulée LE PROJET

Le projet

Documents d'accompagnement

Dispositif : **Labellisation E3D (École Établissement en Développement Durable)**  
Peut être considéré comme « E3D - École Établissement en Développement Durable » fondé sur la mise en œuvre d'un projet de partenariat.

Titre du projet :

Description :

Domaines artistiques et culturels :

Partenaires :

Autres partenaires :

Mention à porter dans les cases :

TITRE *"Labellisation E3D"*

DESCRIPTION *"Candidature pour la labellisation E3D"*

DOMAINES. *"Développement durable"*

Pensez également à renseigner les structures partenaires qui interviennent dans votre école/établissement dans la case PARTENAIRES.

### Important:

A la fin de la rubrique, n'oubliez pas d'inscrire les écoles et établissements scolaires avec lesquels vous échangez sur des thématiques en lien avec l'EDD/ les ODD.

### 3) partie LES PARTICIPANTS



#### Les participants

##### Documents d'accompagnement

Professeur coordonnateur du projet :

NON RENSEIGNÉ

Classes prévisionnelles :

NON RENSEIGNÉ

Intervenants :

NON RENSEIGNÉ

Formation des enseignants :

NON RENSEIGNÉ

Quels sont les noms des participants adultes à la démarche E3D et leur fonction.

Concernant les élèves, vous pouvez créer autant de groupes que nécessaire (pas seulement des groupes classe, les éco-délégués, club ODD 5, ...).

Ces groupes peuvent ensuite être modifiés dans l'onglet Etablissement d'ADAGE.

## 4) Le coeur de la candidature



### Informations complémentaires

#### Documents d'accompagnement

---

Listez ci-dessous l'ensemble des projets déposés par ailleurs dans ADAGE qui entrent dans le cadre d  
Pour l'année scolaire en cours et l'année précédente

**IMPORTANT:** allègement pour les demandes de renouvellement, même après une interruption d'un an: questions 9 et 10 au minimum.

NB: on pourra faire le lien avec d'autres projets qui ont été ou seront déposés dans la catégorie « Développement durable ».

## Le questionnaire ADAGE: « Informations complémentaires »

### 1. S'agit-il :

**d'une première demande :** oui / non

**d'un renouvellement :** traiter au minimum les questions 9 et 10.

**d'un renouvellement après interruption d'un an :** traiter au minimum les questions 2, 5, 9, 10.

**d'une labellisation de territoire :** noter ici les nom et commune de tous les établissements et écoles concernés, puis bien détailler la réponse à la question 4 (*NB : chaque école ou établissement du territoire dépose sa demande dans Adage, quelques copiés-collés acceptés*).

**2. Description :** présenter brièvement les contenus des projets éducatifs proposés dans le cadre de cette demande de labellisation (*vous pouvez raccrocher d'un clic d'autres projets déposés dans ADAGE, s'ils entrent en cohérence avec la labellisation E3D, cette année ou la précédente*).

**3. Comment la démarche E3D a-t-elle été présentée aux équipes et aux élèves ?** Est-elle inscrite au Projet d'établissement ou d'école ? Est-elle en lien avec d'autres actions majeures (dont les actions de réseau) ?

**4. Des liens avec d'autres écoles ou établissements du secondaire sont-ils réalisés ou envisagés et pour quelles actions** (*réponse attendue même si la candidature est individuelle, réponse à bien détailler pour une labellisation de territoire*) ?

## **Le questionnaire ADAGE:** **« Informations complémentaires »**

- 5. S'il existe un comité de pilotage E3D, qui le compose et quel est le rythme de ses réunions ?**
- 6. Nombre d'éco délégués (facultatifs dans le 1<sup>er</sup> degré) :**
- a) Comment les éco délégués sont-ils formés ? Quels sont leurs missions/rôles ? Quelle place ont-ils dans les instances ?
  - b) Quelles actions mettez-vous en place avec les éco délégués et les autres classes impliquées dans la démarche ? Comment sont-ils aidés dans la mise en œuvre de leurs projets ?
  - c) Participez-vous au Prix de l'action éco-déléguée de l'année ?
- 7. Comment s'opère la communication autour de l'EDD au sein de votre école ou de l'établissement, ainsi qu'à l'extérieur ? Comment l'action des élèves est-elle valorisée ?**

## **Le questionnaire ADAGE:** **« Informations complémentaires »**

**8. Au regard des attendus de fin de cycle en EDD, quelles entrées sont retenues pour cette année scolaire ? Vous pouvez aussi préciser les Objectifs de Développement Durable travaillés (agenda 2030 de l'ONU).**

**9. Grâce aux actions EDD mises en place, qu'est-ce qui a changé (ou devrait changer) dans votre école ou votre établissement**

- a) du point de vue des apprentissages disciplinaires et des compétences transversales (EMC, EMI, CPS,...) ?
- b) au niveau du climat scolaire ?
- c) sur le plan de l'éco-responsabilité, de la gestion matérielle (sobriété, économies...) ? Précisez les actions concrètes auxquelles les élèves participent et s'ils donnent lieu à restitution.
- d) au niveau des partenariats ? Préciser les noms et le nombre de partenaires.

**10. Evaluation : sur ces différents points, quel(s) observable(s) et critère(s) d'évaluation envisagez-vous ? Quels sont les critères quantitatifs et/ou qualitatifs qui vous permettront de mesurer l'impact des actions ?**



## Avis du chef d'établissement

### Documents d'accompagnement

 Avis du chef d'établissement : en attente

À solliciter dès la saisie validée

Pour attester que le supérieur est au courant  
Possibilité de rajouter des éléments

## Pour vous accompagner

- Sur le fond, les questions pédagogiques :  
[edd-academie@ac-lyon.fr](mailto:edd-academie@ac-lyon.fr)
- Questions techniques / Adage:  
[Fabien.boulay@ac-lyon.fr](mailto:Fabien.boulay@ac-lyon.fr) coordonnateur Adage à la DAAC,  
[Romain.Vedrenne@ac-lyon.fr](mailto:Romain.Vedrenne@ac-lyon.fr) chargé de mission culture scientifique et EDD à la DAAC.

# Quels sont les critères de chaque niveau de labellisation E3D ?



Les critères de labellisation pour les écoles/établissements (candidature individuelle) et pour les candidatures de territoire éducatif, sont explicités dans la [circulaire publiée au Bulletin officiel du 24 septembre 2020](#).

Cette circulaire est complétée par le [vade-mecum national de l'EDD à l'horizon 2030 dont une partie est consacrée à la démarche E3D](#)

Deux grilles élaborées par le Groupe de travail EDD à partir de la circulaire sont à votre disposition pour vous aider à évaluer le niveau de la démarche E3D de votre école/établissement ou de territoire apprenant.

[Critères pour une labellisation E3D individuelle](#)

[Critères pour une labellisation E3D de territoire éducatif](#)

<b>NIVEAU 1. Engagement de la démarche</b> <i>Première étape vers une démarche globale, permettant d'identifier des axes d'évolution.</i>	
La mise en œuvre d'une <b>démarche E3D</b> est <b>inscrite dans le projet d'établissement</b> ou <b>d'école</b>	
<b>Au moins un projet éducatif</b> (des actions menées en démarche de projet et possédant un intérêt éducatif) compris dans la démarche).	
Le ou les contenus du ou des projets <b>s'articulent avec des contenus disciplinaires</b>	
Au moins un partenaire extérieur à l'établissement est associé à ce projet.	
Les élèves <b>participent à des actions concrètes, produisent des supports de restitution</b> du projet ou <b>des ressources</b> pour l'école (ou l'établissement).	

## NIVEAU 2. Approfondissement

*Mise en œuvre d'une stratégie exigeante qui s'adresse à tous les élèves en priorisant leur engagement dans des actions concrètes et réfléchies. Une formation des adultes est engagée.*

Un **comité de pilotage EDD** est créé, qui définit, actualise et coordonne un **plan d'action** de l'école ou de l'établissement, **évalué chaque année**

Plusieurs catégories de personnels sont impliquées dans la démarche élaborée par des groupes de travail thématiques

Les éco-délégués de classe et d'établissement sont **identifiés et acteurs dans les instances**. Plan d'action regroupant le **plus grand nombre possible d'élèves investis**. Les **parents d'élèves** peuvent être sollicités

La démarche s'appuie sur un **projet de formation pluriannuel de tout personnel engagé**, tant sur le plan **technique** que sur le plan **éducatif** ou **disciplinaire**

Plusieurs **projets éducatifs** sont concernés et évoquent plusieurs objectifs des attendus de fin de cycle en EDD

Le **partenariat** est diversifié et consolidé

Les actions menées sont **valorisées et publiées** par des canaux de **communication interne et externe** à l'établissement

Un **bilan annuel** est réalisé par le **comité de pilotage EDD** en associant concrètement les **éco-délégués** et leur référent



ACADÉMIE  
DE LYON

Liberté  
Égalité  
Fraternité



### NIVEAU 3. Expertise

*La démarche E3D fait partie intégrante du pilotage de l'établissement.*

L'amélioration des performances de l'établissement permet d'afficher sa **contribution** au développement durable

L'EDD-S est inscrit dans le **parcours éducatif** et touche ainsi **tous les élèves** de l'établissement.

Avec d'autres acteurs, les élèves et particulièrement les **éco-délégués** sont engagés dans des actions remarquables

La démarche EDD est en lien avec l'évaluation des **compétences citoyennes** d'engagement des élèves.

Un projet de déploiement pluriannuel est mis en place pour couvrir le **plus grand** nombre des ODD dans le cadre de l'Agenda 2030

Une stratégie de pérennisation de la démarche est mise en place afin d'assurer la **pérennité** et la continuité des projets.

# Merci de votre attention

# Quelques compléments



# L'EDD, une des missions de l'Éducation nationale



**1977** première circulaire, « instructions générales sur l'éducation des élèves en matière d'environnement »

**A partir de 2007**, aux volets environnemental, économique et social, s'ajoute un 4<sup>e</sup> : le **volet culturel**.

**2015** COP 21 à Paris, les accords de Paris s'accompagnent de la publication des 17 ODD qui confortent ces 4 dimensions.

Agenda 2030, déclinaison nationale

A partir de cette date, une **conception novatrice et positive** de l'EDD est mise en avant.

Circulaire parue au BO [n°31 du 29 août 2019](#)

Circulaire parue au BO [n°36 du 24 septembre 2020](#)

# Interconnectés et indissociables



## OBJECTIFS DE DÉVELOPPEMENT DURABLE



*Elyx*, premier  
ambassadeur digital  
des Nations unies

# Des notions et concepts, des interconnexions



développement durable



développement humain

L'approche sociétale est une entrée majeure qui peut s'exprimer en termes :

**d'enjeu** = question de l'habitabilité de la Terre.

**de défis**, de différents ordres : démographiques, environnementaux, sociaux, économiques, géopolitiques...

**Environnement** « les combinaisons d'éléments naturels et sociétaux (économiques, sociaux, culturels) en interaction qui constituent le cadre de vie d'une personne ou d'un groupe ».

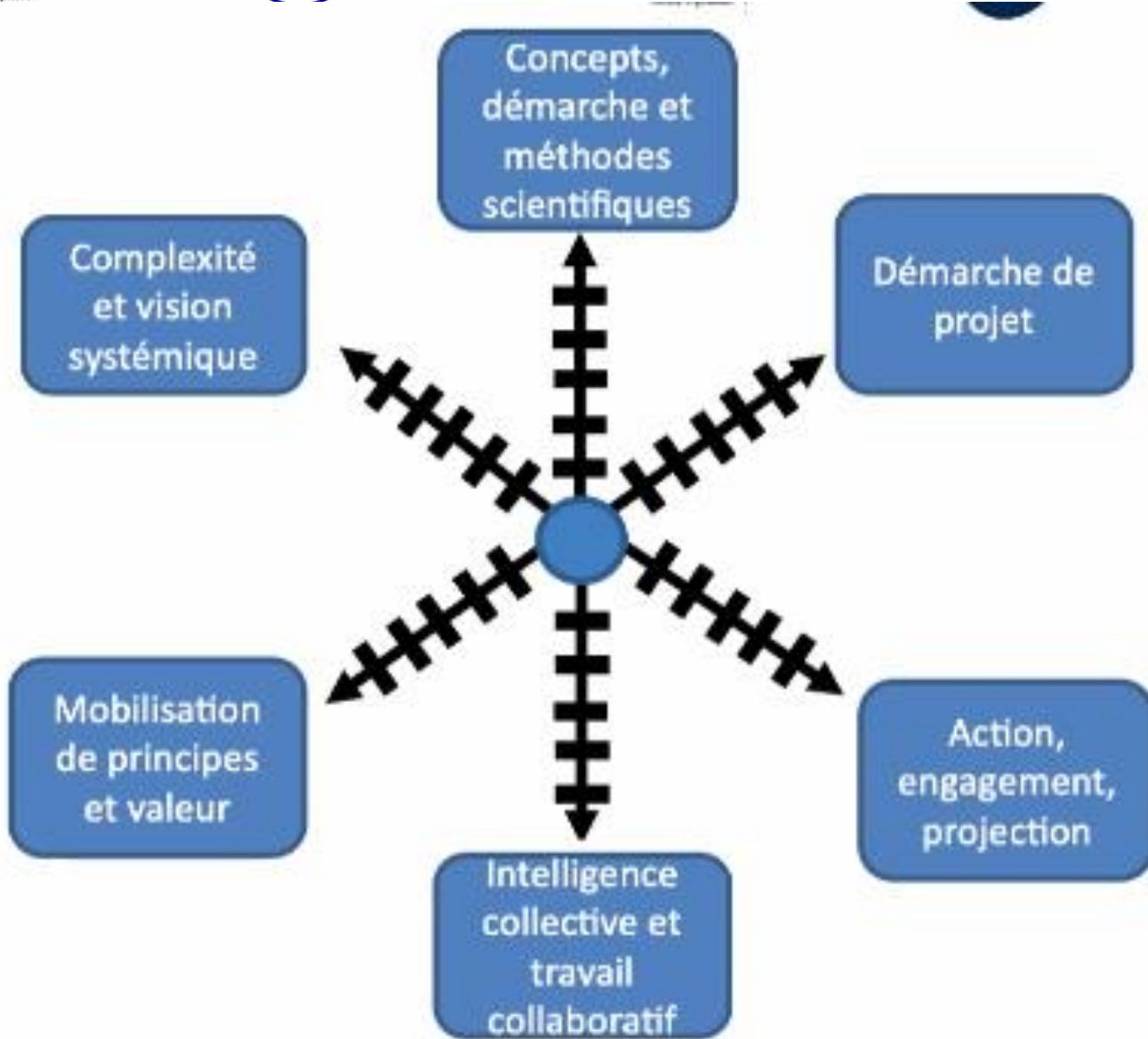
**Réseaux en équilibre dynamique** : à différentes échelles spatio-temporelles

**Anthropocène** : ne pas séparer le système Terre et le système Monde, responsabilité de l'humanité, rapport à la nature

**Transition(s)** = apprendre à vivre dans les fluctuations, avec l'incertitude



# Un outil pratique pour concevoir et évaluer en EDD



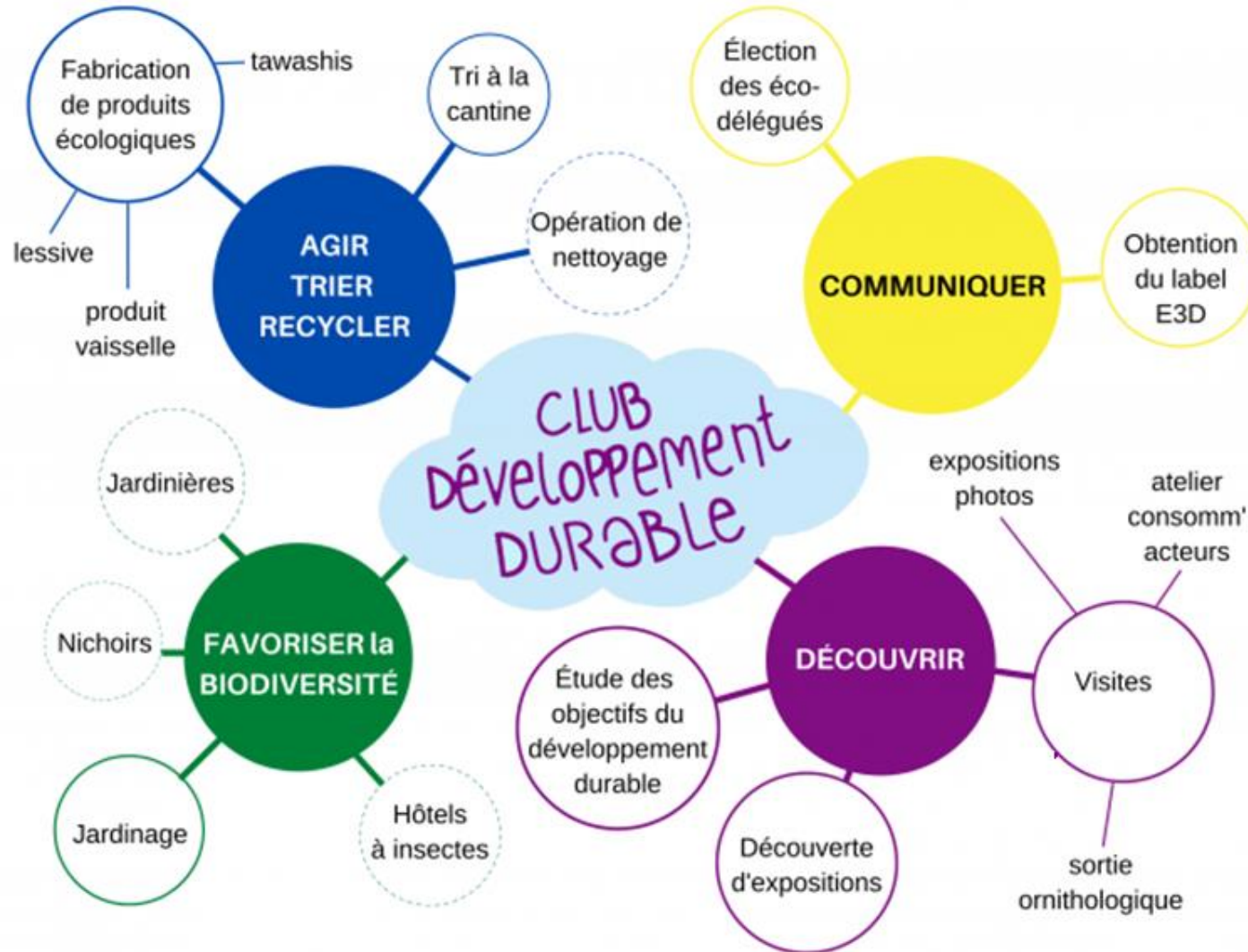
**Apprentissage  
attention  
engagement actif  
retour d'information (feedback)  
consolidation**

Sources: *Apprendre! Les talents du cerveaux,  
le défi des machine* S. Dehaene, 2018s

Outil d'aide à la conception et à  
l'auto-évaluation de projet EDD

*Propositions pour renforcer l'EDD de l'école au  
lycée: principe, référentiel, démarches  
pédagogiques, - mars 2023, MENJ, CSP*

# L'état des lieux et la réflexion pour articuler les éléments de la démarche peuvent prendre bien des formes....



Académie de  
Versailles