

Les flux de déchets

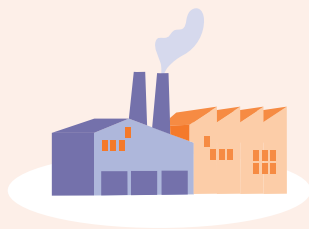
en un coup d'oeil

DÉCHETS PRODUITS EN 2020

Environ 310 millions de tonnes de déchets produits en 2020, soit 4,6 tonnes par habitant

Entreprises (hors construction)

64 millions de tonnes



950 kg/hab
-5% en 10 ans

Construction

213 millions de tonnes



3 150 kg/hab
-20% en 10 ans

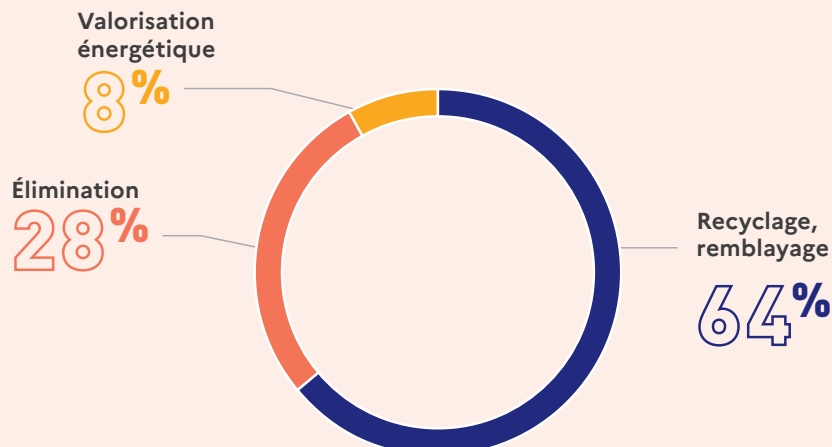
Ménages Hors assimilés

34 millions de tonnes



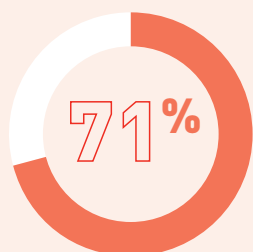
500 kg/hab
+10% en 10 ans

Que deviennent-ils ?

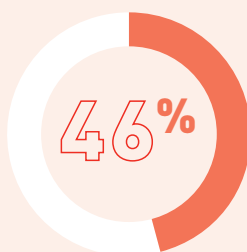


LES DÉCHETS, UNE RESSOURCE POUR L'INDUSTRIE FRANÇAISE EN 2019

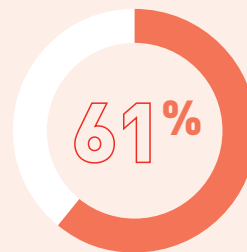
Le recyclage approvisionne :



de l'industrie
papetière



de la sidérurgie



de l'industrie
du verre

La filière déchets, c'est aussi :



16
millions de tonnes
de CO₂ et
32 TWh
de consommation
d'énergie fossile évités
par le recyclage
chaque année



122 120
emplois directs

Une production
énergétique équivalente à

14 millions de barils
de pétrole



Sources :

Eurostat et ADEME enquête collecte

Pour aller plus loin, téléchargez gratuitement
Déchets chiffres-clés, L'essentiel Édition 2023, 38 pages.

Avec plus d'indicateurs chiffrés sur la production de déchets en France, les objectifs de réduction, la collecte, le recyclage, les dépenses et les coûts de gestion...

<https://librairie.ademe.fr/dechets-economie-circulaire/6504-dechets-chiffres-cles-l-essentiel-edition-2023.html>